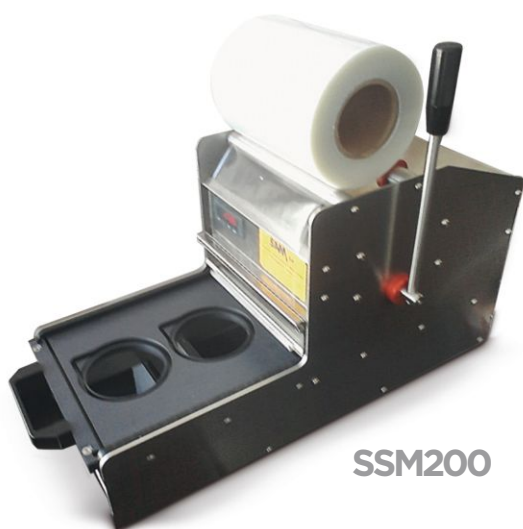




SSM400



SSM200



Zgrzewarki
do zamykania
płynów, jogurtów



Zgrzewarki tacek i pojemników (SSM200 i SSM400)

- Wykonane ze stali nierdzewnej, aluminium i HDPE.
- Matryce z docinaniem krawędziowym folii do kształtu tacki.
- Możliwa specjalna wersja urządzenia do zgrzewania pojemników o wysokości do 200mm.
- Urządzenie polecane do pakowania: dań gotowych, zup, wyrobów mrożonych, garmażu, warzyw, sałatek, anti pasty, wędlin, dań grillowanych i wyrobów na wynos, napojów, wyrobów mleczarskich oraz żywności do dalszej pasteryzacji lub sterylizacji np. galaretki z mięsem, smarowidła itd.
- Szczególnie stosowane w supermarketach, sklepach, gastronomii, punktach szybkiej obsługi a także małych zakładach produkcyjnych i laboratoriach zakładowych.

	SSM200	SSM400
Zasilanie	230 V 50/60 Hz	230 V 50/60 Hz
Moc	500 W	1000 W
Kontrola temperatury	Cyfrowy regulator temp.	Cyfrowy regulator temp.
Max. szerokość folii	200 mm	400 mm
Waga	19 kg	35 kg
Wymiary maszyny	Długość: 250 mm Szerokość: 600 mm Wysokość: 480 mm	Długość: 450 mm Szerokość: 600 mm Wysokość: 480 mm

* Dostawca zastrzega sobie prawo do wprowadzania zmian w celu poprawy jakości wyposażenia.



Matryce z docinaniem krawędziowym folii do kształtu tacki